

# Flottenmanagement

Mit 123fleet können Bauunternehmen die Maschinenauslastung effizient steuern und fundierte Entscheidungen treffen. | Fotos: 123erfasst.de



## Automatisch erfassen und abrechnen

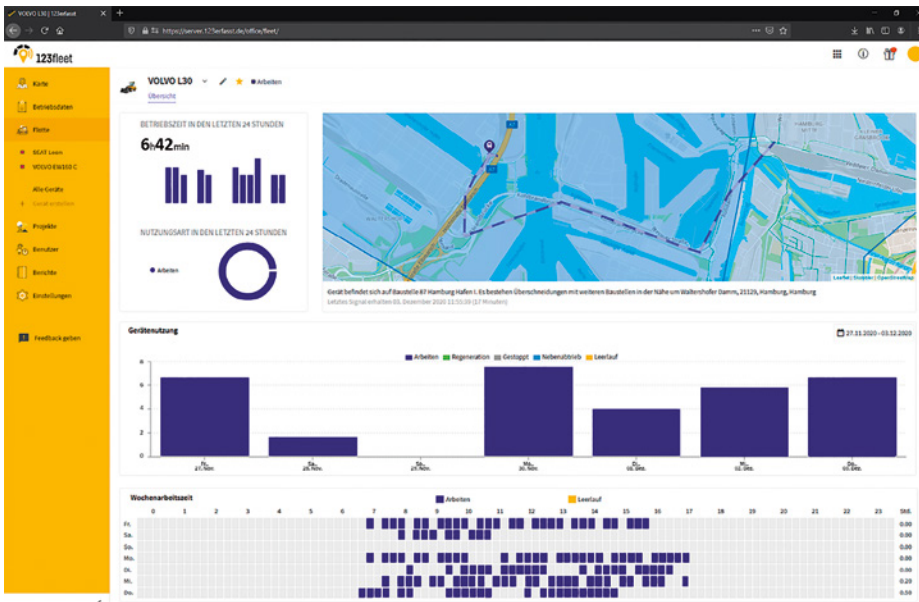
123erfasst bietet mit 123fleet ab sofort ein Onlineportal an, mit dem Bauunternehmen die Baustellenzuordnung und Leistungserfassung ihrer Maschinen effizient automatisieren können. Gleichzeitig können sie ihre wichtigsten Geräte in Echtzeit überwachen.

123fleet führt Maschinenortungs- und -betriebsdaten von allen „offenen“ Telematik- und Herstellerportalen, die Schnittstellen für die Telematikdaten anbieten – zum Beispiel Ctrack, Trackunit, Liebherr oder Caterpillar – in einer Art „Meta-Portal“ zusammen. Dadurch kann 123fleet die aktuellen Positio-

nen und die Laufzeiten sämtlicher Baugeräte eines Unternehmens in einer einzigen, intuitiven Kartenansicht á la Google Maps darstellen. Bauunternehmen können mit dem Onlineportal ihren kompletten Maschinenpark visualisieren, was ihnen bisher wegen unterschiedlicher Hersteller-Datenformate häufig

verwehrt blieb. Wer also häufiger den Überblick darüber verliert, wo jede einzelne seiner Baumaschinen sich gerade befindet, zu viel Zeit in die manuelle Erfassung der Maschinen investieren muss oder einfach nur wissen will, wie stark seine Maschinen ausgelastet sind, bekommt mit 123fleet dafür ein geeignetes Werkzeug an die Hand.

Aber nicht nur das: Dank der GPS-Positionsdaten kann es die Baumaschinen und -geräte auch automatisch der richtigen Baustelle zuordnen, weil auch deren Position in 123fleet hinterlegt ist. Dieser Abgleich passiert in dem Moment, wenn die Software die Maschinen- und Betriebsdaten – also ihre Position



123fleet stellt die gesamte Flotte in einer Kartenansicht dar. Auf dem sogenannten Dashboard sieht das Bauunternehmen, wo sich jede einzelne Maschine befindet und welche Leistung sie aktuell erbringt.

und Betriebsstunden auf der Baustelle – von dem jeweiligen Portal abfragt. Bisher musste diese Zuordnung mühsam von Hand erfolgen. 123erfasst hat ausgerechnet, dass Bauunternehmen im Schnitt 2.400 Stunden pro Monat für die händische Erfassung der Maschinendaten aufwenden.

**Projektkosten in Echtzeit**

Durch die automatisierte Zeiterfassung der Geräte mit 123fleet sinkt nicht nur die Fehlerquote, sondern auch der manuelle Arbeitsaufwand: Bauleiter und Poliere müssen keine handschriftlichen Stundenzettel mehr im Büro einreichen und können die freigewordene Zeit für andere Tätigkeiten nutzen. Die Verbuchung der Maschinenzeiten auf Baustellen erfolgt ohne kritische Verzögerung, da diese in Echtzeit übertragen werden. Das ist ein echter wirtschaftlicher Mehrwert für jedes Bauunternehmen. Durch die automatische Erfassung und Verbuchung der Maschinenleistungen steht immer eine aktuelle Kostenübersicht in Echtzeit zur Verfügung. Durch Schnittstellen zu den gängigen kaufmännischen Software-Lösungen (ERP) wie BRZ oder Nevaris unterstützt das Portal eine automatische Abrechnung.

Anders als viele andere Ortungsportale wie zum Beispiel Trackunit oder Sharemac stellt 123fleet keine Ortungsgeräte zur Verfügung,

sondern überträgt lediglich die Daten bereits angeschlossener Maschinen – und bleibt insofern ein reines Softwareunternehmen. 123erfasst.de habe entschieden, „wir bleiben Softwareanbieter, und wir knüpfen an die digitalen Schnittstellen der Anbieter an“, sagt 123fleet-Produktmanager Jan Köster. Das klingt einfach, ist aber alles andere als trivial: Jeder Maschinenhersteller hat seine eigenen Datenübertragungsintervalle, und nicht einmal die einzelnen Leistungsdaten – zum Beispiel die Zählweise bei den Betriebsstunden – sind einheitlich definiert. Unabhängig von diesen Unterschieden ruft 123fleet die Daten alle fünf Minuten automatisiert von allen Portalen ab. Da die Anwendung browserbasiert ist, ist die einzige Voraussetzung auf Seiten des Bauunternehmens ein Internetanschluss sowie die Zugänge zu den Maschinendaten, die das Bauunternehmen in der Regel selbst – teils in Form gesonderter Verträge – mit den Herstellern regelt. Das Produkt ist zum Preis von 199 € monatlich zzgl. MwSt. erhältlich und beinhaltet Anbindungen zu zehn Ortungsgeräten. Weitere Lizenzen sind hinzubuchbar. Zudem können unbegrenzt viele Fahrzeuge ohne Ortungsgerät manuell abgebildet und dadurch mit in die Projektübersicht eingebunden werden, um einen Überblick über die gesamte Baustellenflotte inklusive zum Beispiel aktuell „frei“ gemeldeter Maschinen zu ermöglichen.

**10:41**  
**JENA: PROBLEME**

10:55 Bestellung erfolgt unter [www.olssonparts.com](http://www.olssonparts.com)

15:00 Die Bestellung wird verschickt.

Tag 3

09:37 Die Lieferung wird zugestellt.

10:23 Wieder fahrbereit.

**Wasserventil Heizung**  
 Passend für Volvo Bagger EC55C, EC60C, EW60C, ECR58, ECR58D, ECR88 u.a.  
**89,20 €** ohne MwSt.  
**Art.-Nr. 60560**

Wir behalten uns das Recht vor, Änderungen, Änderungen oder Ergänzungen vorzunehmen.

**Olsson Parts**  
 Olssons | Ellös AB | Tel. +46 304-751010  
 order@olssonparts.com